



**КОМИТЕТ ИМУЩЕСТВЕННЫХ ОТНОШЕНИЙ
АДМИНИСТРАЦИИ ПЕРМСКОГО МУНИЦИПАЛЬНОГО ОКРУГА**

РЕШЕНИЕ
о размещении объектов № 2000

Пермский край
Пермский округ

23.07.2024

Комитет имущественных отношений администрации Пермского муниципального округа разрешает Акционерному обществу «Газпром газораспределение Пермь» (ИНН 5902183841, ОГРН 1025900512670, почтовый адрес: 614000, г. Пермь, ул. Петропавловская, 43)

размещение объекта «Газопровод давлением до 1.2 Мпа, для размещения которого не требуется разрешения на строительство»

на землях государственная собственность на которые не разграничена

на срок 1 год

Местоположение: Пермский край, м.о. Пермский, д. Симонки, ул. Придорожная, к дому 11

Приложение: схема предполагаемых к использованию земель или части земельного участка.

Особые условия использования:

1) При размещении газопровода учесть параметры ширины проезда улично-дорожной сети, во избежание сужения полосы отвода дороги.

2) При условии получения разрешения на производство земляных работ.

Заместитель председателя комитета


(подпись, печать)

М.В. Королева



Схема предполагаемых к использованию земель или части земельного участка

Объект: Газопровод давлением до 1,2 Мпа, для размещения которого не требуется разрешения на строительство

Местоположение: расположенных по адресу: Пермский край, м.о. Пермский, д. Симонки, ул. Придорожная, к дому 11

Площадь земель или части земельного участка, кв.м.: 87

Категория земель: земли населенных пунктов

Вид разрешенного использования: -

Описание границ смежных землепользователей:

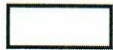
От точки н1 до точки н2 - земельный участок с кадастровым номером 59:32:1870001:250

От точки н2 до точки н1 - земли общего пользования

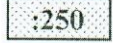
Каталог координат, м

№ точки границы	X	Y
н1	509583.39	2254817.63
н2	509575.95	2254825.82
н3	509570.31	2254820.00
н4	509578.00	2254812.13
н1	509583.39	2254817.63

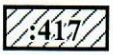
Условные обозначения:



- предполагаемый участок земель, на которых планируется размещение объекта



- границы и номер земельного участка, сведения о которых внесены в ЕГРН



- границы и номер объекта капитального строительства, сведения о которых внесены в ЕГРН



- зоны с особыми условиями использования территории, сведения о которых внесены в ЕГРН

:3У1

- обозначение запрашиваемого земельного участка



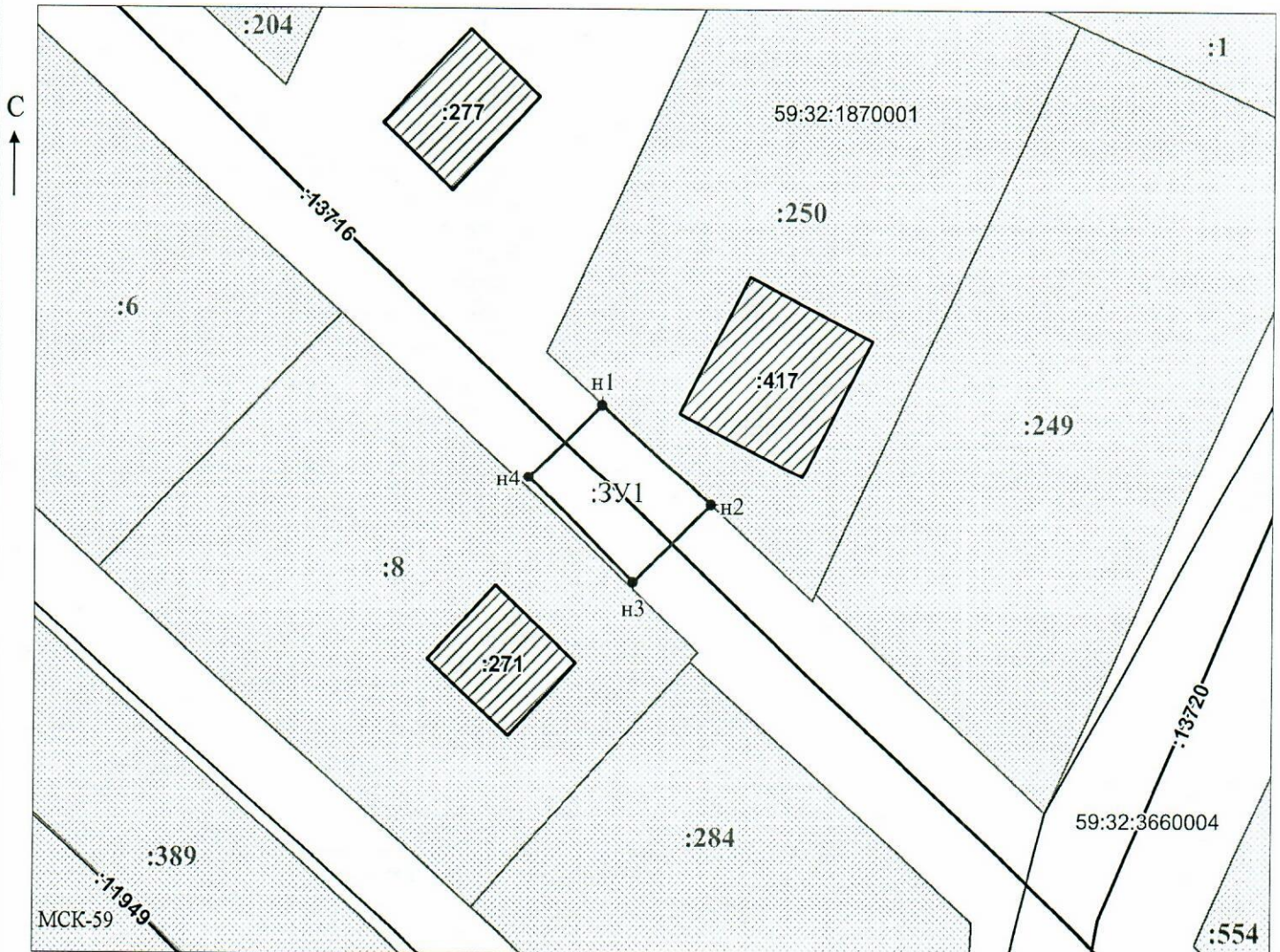
• н1

- характерная точка границ земель или части земельного участка



- граница кадастрового квартала

59:32:1870001 - номер кадастрового квартала



Масштаб 1:500

Заявитель: _____

/ Офишкина И.В.

МП

(подпись, расшифровка подписи)

(для юридических лиц

и индивидуальных предпринимателей)